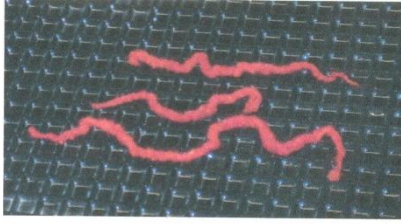


Girlande

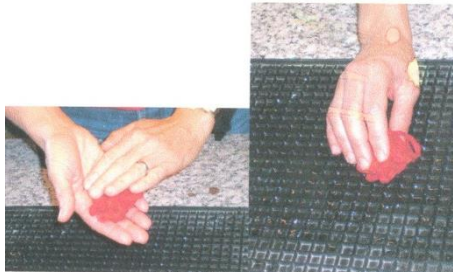




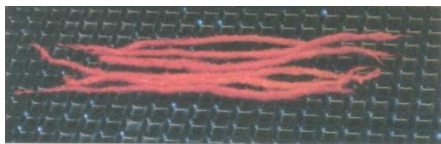
Gekrauste Schnüre



Aus Kammzug Stücke in gewünschter Länge abzupfen und kurz anzulzen.



Jetzt können alle Schnüre gefilzt werden.
Dazu alle Schnüre in der Hand oder auf der Automatte mit kreisenden Bewegungen filzen. Die Schnüre immer wieder auseinander lösen.



Glatte Schnüre



Wie oben Kammzugstücke bereit legen und kurz anzulzen, alle in ein Rollo legen und verfilzen, Schnüre immer wieder auseinander lösen.

Windlicht

